

TEKNIK COLLECTION



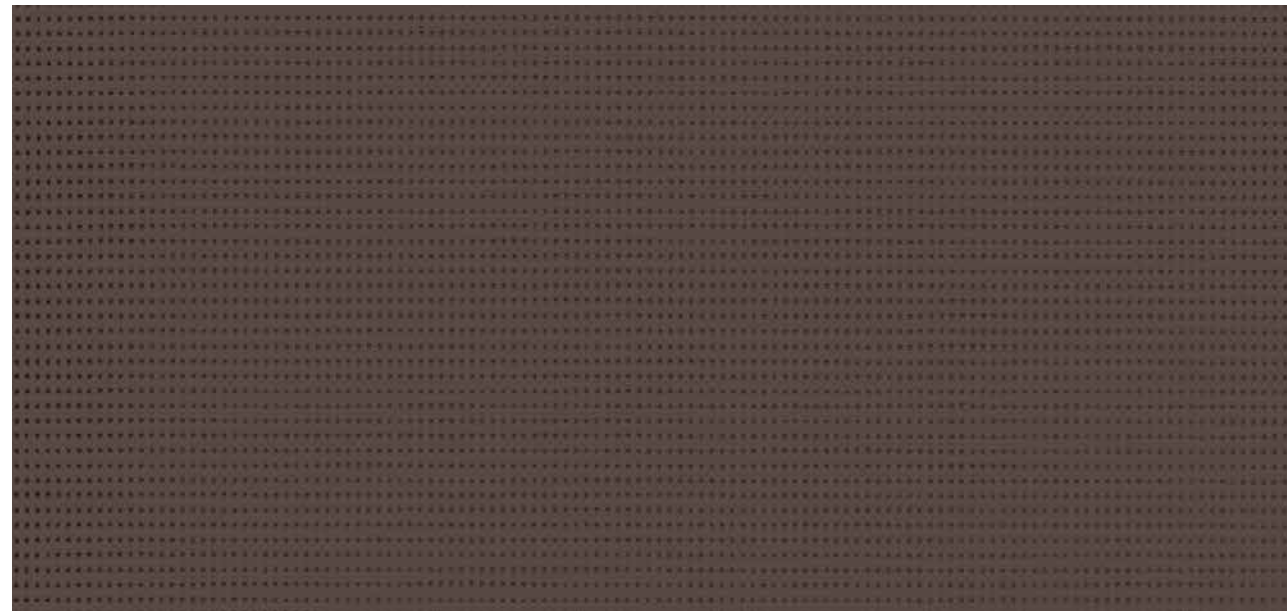
*filtrante shading*

**SOLTIS 86 | HORIZON**

 **RESSTENDE®**



# SOLTIS 86 HORIZON



\*39043

**Una trasparenza ineguagliabile.** Soltis 86 Horizon offre un eccellente contatto visivo con l'esterno, per permetterti di godere al meglio della vista anche quando la tenda è chiusa. Dimostra la sua efficacia bloccando fino all'85% del calore quando è utilizzato in esterni.

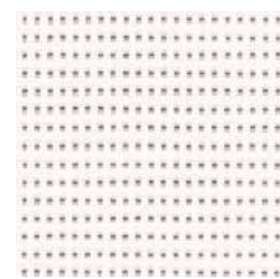
**Apporto di luce naturale ottimizzato.** Soltis 86 Horizon favorisce l'apporto di luce naturale. Ne conseguono benefici importanti in termini di:

- risparmi energetici, grazie a un minore utilizzo dell'illuminazione artificiale;
- benessere, salute e produttività delle persone in ambiti professionali o privati.

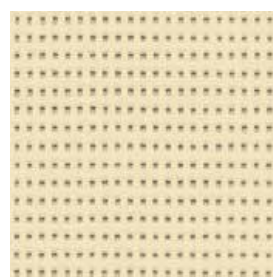
**Unmatched transparency.** Soltis 86 Horizon offers excellent outward visibility so the view can be enjoyed even when shades are closed. It effectively blocks up to 85% of the heat when installed on the outside of the building.

**Maximized natural light.** Soltis 86 Horizon provides more natural light, providing significant benefits:

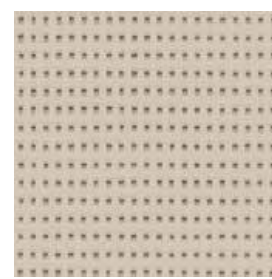
- saves energy since less artificial light is required;
- improves health, well-being and productivity in professional or private environments.



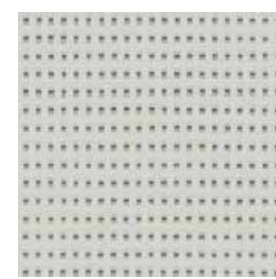
\*39044



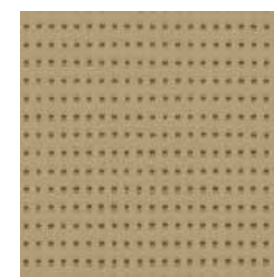
\*39075



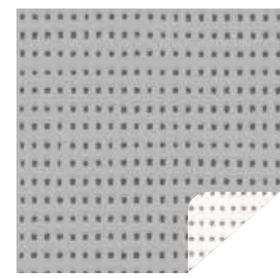
\*39135



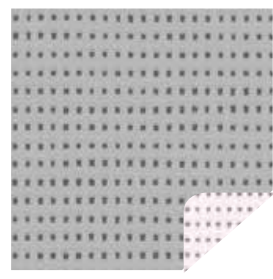
\*39171



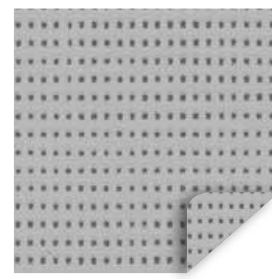
\*39012



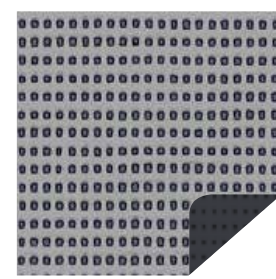
\*39051



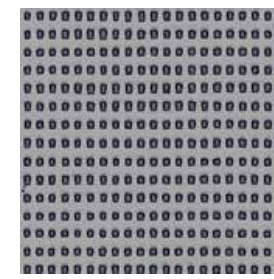
\*39046



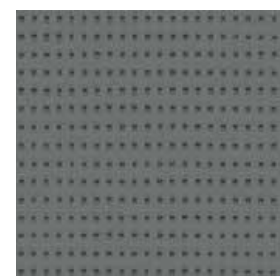
\*39048



39068



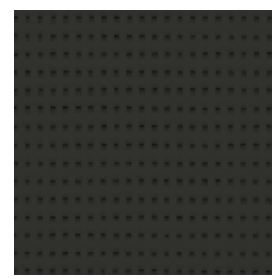
\*39045



\*39167



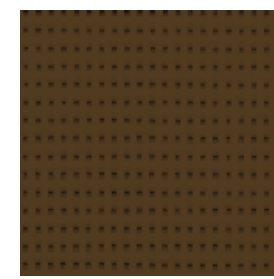
\*39047



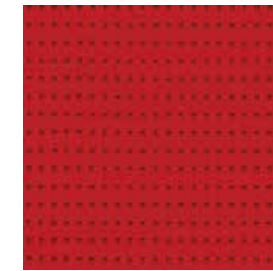
\*39053



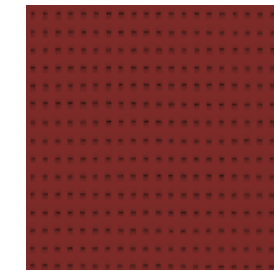
\*39043



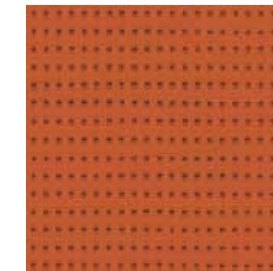
39148



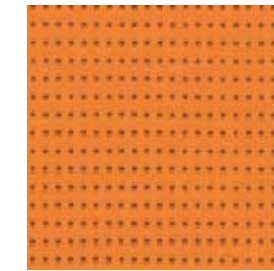
39255



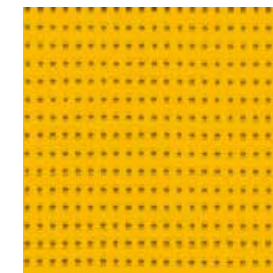
39260



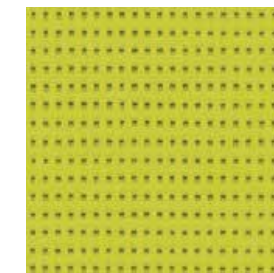
39261



39204



39166



39333

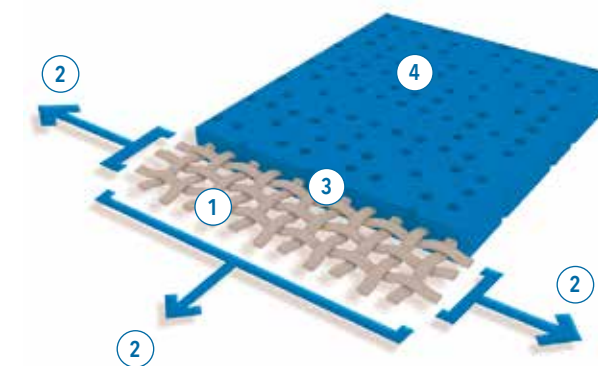


39158



39162

## TECNOLOGIA ESCLUSIVA EXCLUSIVE TECHNOLOGY



- Struttura in micro-cavi di poliestere ad alta tenacità  
High-tenacity polyester micro-yarn base cloth  
» Resistenza superiore all'allungamento e allo strappo  
» Superior elongation and tear resistance
- Rivestimento sotto tensione biassiale esercitata in trama e ordito  
A coating with fabrics under bi-axial constant tension in both warp and weft directions  
» Nessuna deformazione durante l'installazione e l'utilizzo  
» No deformation during processing and use
- Rivestimento superiore sulla cresta dei fili e trattamento di superficie anti-sporizia  
Greater coating at the top of the yarns and a dirt resistant surface treatment  
» Longevità estetica e meccanica superiore  
» Superior aesthetic and mechanical durability
- Planarità estrema e debole spessore  
Exceptional flatness and thinness  
» Superficie liscia facile da pulire, ingombro ridotto, avvolgimento semplificato  
» Smooth finish easy to clean, space saving, easy rolling

## SOLTIS 86 | HORIZON

<b>Composizione</b> Composition	Poliestere spalmato PVC Polyester PVC coated
<b>Altezza tessuto</b> Width	177 - 267 cm* (*Questa tinta è disponibile anche in altezza 267 cm) 177 - 267 cm* (*This colour is available also in width 267 cm)
<b>Spessore</b> Thickness	0,45 mm
<b>Peso</b> Weight	380 g/m <sup>2</sup>
<b>Fattore di apertura</b> Openness factor	14%
<b>Resistenza alla trazione</b> Breaking strength	ordito 230 daN/5 cm, trama 160 daN/5 cm warp 230 daN/5 cm, weft 160 daN/5 cm
<b>Resistenza allo strappo</b> Tear strength	ordito 45 daN, trama 20 daN warp 45 daN, weft 20 daN
<b>Tossicità</b> Toxicity	nulla non-toxic
<b>Classe di reazione al fuoco</b> Fire retardant class	C1 (IT) - M1 (F) - B1 (D) - B-s2,d0 (EU)
<b>Manutenzione</b> Maintenance	pulire con un panno umido clean with a damp cloth

- ignifugo  
fire retardant
- filtrante  
shading
- per uso interno  
for indoors
- per uso esterno  
for outdoors
- senza guida o fuori guida  
freehanging or fabric unguided
- guidato rivettato  
fabric guided with plastic press-studs
- guidato steccato  
fabric guided with reinforcement rods
- telo con zip laterale  
fabric guided with welded zip
- giuntato  
fabric with welded seams



Fra ordini diversi non può essere garantita una costante omogeneità di colore nei tessuti, essendo inevitabile riscontrare variazioni di tonalità tra i diversi lotti di produzione. I dati presenti in questo documento sono da considerarsi a scopo informativo e non possono essere considerati come vincolanti.

The colour of the fabric may vary from order to order, as the variation of tone is intrinsic to both production processes. The data in this document is for information only and may not be considered as binding.

## PROPRIETÀ SOLARI E LUCE % SOLAR ENERGETIC PROPERTIES %

Cod.	Ts	Rs	As	gtot EXTERNAL blind				gtot INTERNAL blind			
				gv=0.59	class	gv=0.32	class	gv=0.59	class	gv=0.32	class
*39044	29	59	12	0,20	2	0,11	3	0,38	1	0,15	2
*39075	30	57	13	0,21	2	0,11	3	0,39	1	0,16	2
*39135	24	39	37	0,19	2	0,09	4	0,45	1	0,21	2
*39171	22	36	42	0,18	2	0,08	4	0,46	1	0,21	2
*39012	18	27	55	0,17	2	0,08	4	0,48	1	0,24	2
*39051 A/B	20	40/60	40/20	0,17/0,15	2	0,09	4	0,44/0,38	1	0,13/0,20	3/2
*39046 A/B	22	40/55	38/23	0,18/0,17	2	0,10/0,09	3/4	0,44/0,39	1	0,16/0,20	2
*39048 A/B	19	39	42	0,16	2	0,09	4	0,48	1	0,20	2
39068 A/B	17	31/7	52/76	0,16/0,18	2	0,08/0,09	4	0,47/0,55	2	0,23/0,28	2
*39045	16	29	55	0,15	2	0,08	4	0,48	1	0,23	2
*39167	17	14	69	0,17	2	0,07	4	0,53	0	0,26	2
*39047	17	7	76	0,18	2	0,07	4	0,55	0	0,28	2
*39053	14	5	81	0,16	2	0,07	4	0,55	0	0,29	2
*39043	15	11	74	0,16	2	0,07	4	0,53	0	0,28	2
39148	17	13	70	0,17	2	0,07	4	0,53	0	0,27	2
39255	21	24	55	0,19	2	0,07	4	0,49	1	0,27	2
39260	15	13	72	0,16	2	0,07	4	0,53	0	0,28	2
39261	20	27	53	0,18	2	0,07	4	0,48	1	0,25	2
39204	29	41	30	0,22	2	0,10	3	0,44	1	0,23	2
39166	31	45	24	0,23	2	0,11	3	0,43	1	0,21	2
39333	22	32	46	0,19	2	0,08	4	0,47	1	0,24	2
39158	18	25	57	0,17	2	0,08	4	0,49	1	0,25	2
39162	22	21	57	0,20	2	0,07	4	0,50	1	0,27	2

Tessuto + vetro - Fabric + glazing

A: Lato alluminio esposto al sole - Aluminum side exposed to the sun

B: Lato colorato esposto al sole - Colored side exposed to the sun



# RESSTENDE®

Nuovi stili di vita, nuovi sistemi di tende

**Resstende S.r.l.**

info@resstende.com

resstende.com



### PROPRIETÀ SOLARI E LUCE % SOLAR ENERGETIC PROPERTIES %

<b>Ts</b>	Trasmissione energia solare % <i>Solar Transmittance %</i>
<b>Rs</b>	Riflessione solare % <i>Solar Reflection %</i>
<b>As</b>	Assorbimento solare % <i>Solar Absorbition %</i>
<b>gtot*</b>	Fattore solare esterno <i>External solar factor</i>
<b>gtot†</b>	Fattore solare interno <i>Internal solar factor</i>
	Valori di isolamento dalla luce e dal calore <i>Light and heat protection values</i>
	<b>Ts+Rs+As = 100%</b> dell'energia incidente <b>Ts+Rs+As = 100% total energy</b>

### COMFORT CLASSIFICATION According to EN 14501 standard

<b>0</b>	effetto molto scarso <i>very little effect</i>
<b>1</b>	effetto scarso <i>little effect</i>
<b>2</b>	effetto moderato <i>moderate effect</i>
<b>3</b>	effetto buono <i>good effect</i>
<b>4</b>	effetto ottimale <i>very good effect</i>

**gv = 0,59:** fattore solare con vetro standard (C) basso emissivo 4/16/4, vetrocamera riempita con Argon (U valore termico di trasmittanza = 1,2 W/m<sup>2</sup>K)

**gv = 0,32:** fattore solare con vetro standard (D) riflettente basso emissivo 4/16/4, vetrocamera riempita con Argon (U valore termico di trasmittanza = 1,1 W/m<sup>2</sup>K)

Campioni testati sulla base dello standard EN 14500 che definisce le misurazioni e i metodi di calcolo come specificato nello standard EN 13363-2 "Dispositivi di protezione solare in combinazione con vetrate - Calcolo della trasmittanza solare e luminosa - Parte 2: Metodo dettagliato" e EN 410 "Vetro per edilizia - Determinazione delle caratteristiche luminose e solari delle vetrate."

**gv = 0,59:** solar factor of standard glazing (C), low-emission 4/16/4 double glazing filled with Argon (U value thermal transmittance = 1,2 W/m<sup>2</sup>K)

**gv = 0,32:** solar factor of standard glazing (D), reflecting low-emission 4/16/4 double glazing filled with Argon (U value thermal transmittance = 1,1 W/m<sup>2</sup>K)

Samples tested according to EN 14500 standard defining the measurements and calculation methods as specified in the standard EN 13363-2 "Solar protection devices combined with glazing calculation of solar and light transmittance - part 2: EN 13363-2 detailed method" and EN 410 "Glass in building - Determination of luminous and solar characteristics of glazing".