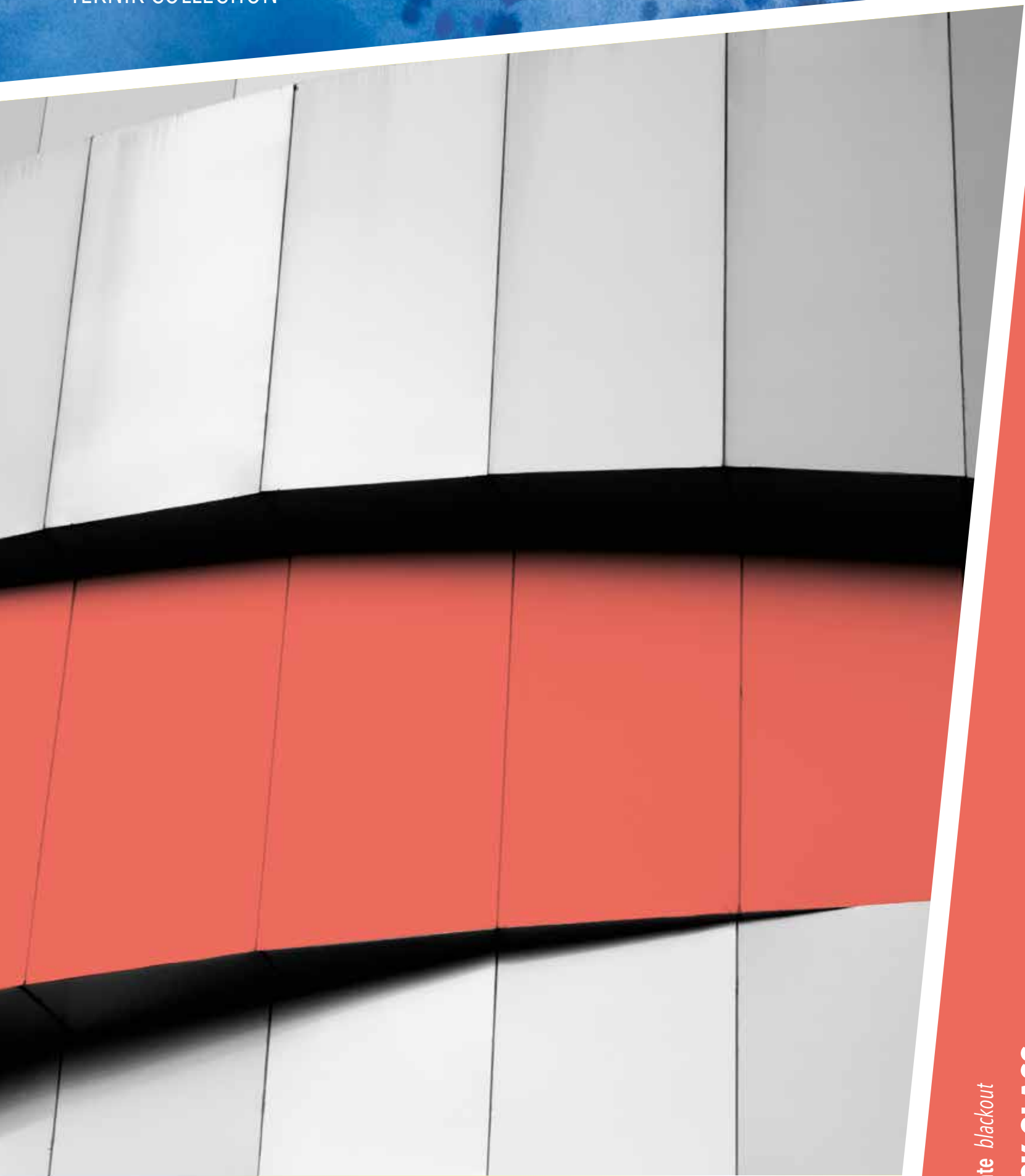


TEKNIK COLLECTION

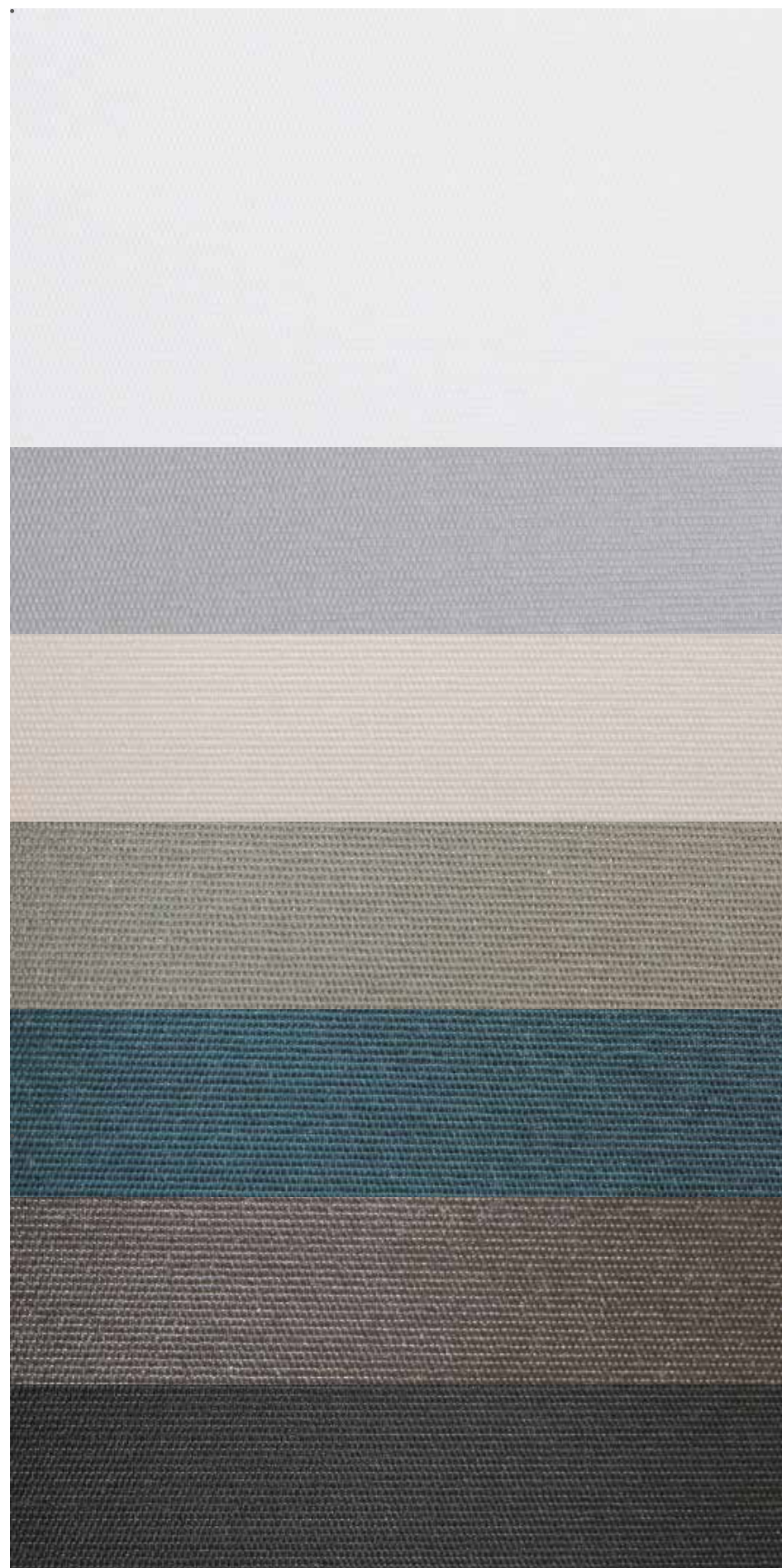


 **RESSTENDE®**

oscurante blackout

BLACK GLASS

BLACK GLASS



31157

31345

31342

31354

*31347

*31355

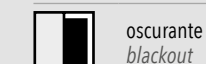
*31343

BLACK GLASS

Composizione <i>Composition</i>	fibra di vetro con finissaggio flocké. PVC-free <i>PVC-free treated flocked fiberglass fabric</i>
Altezza tessuto <i>Width</i>	240 cm
Spessore <i>Thickness</i>	0,45* - 0,52 mm ± 10% (*Questa tinta è di spessore 0,45 mm ± 10%) <i>0,45* - 0,52 mm ± 10% (*This colour is thick 0,45 mm ± 10%)</i>
Peso <i>Weight</i>	415* - 550 g/m ² ± 10% (*Questa tinta è di peso 415 g/m ² ± 5%) <i>415* - 550 g/m² ± 10% (*This colour is weight 415 g/m² ± 5%)</i>
Resistenza alla trazione <i>Breaking strength</i>	ordito > 120 daN/5 cm, trama > 70 daN/5 cm <i>warp > 120 daN/5 cm, weft > 70 daN/5 cm</i>
Resistenza allo strappo <i>Tear strength</i>	ordito ≥ 6 daN, trama ≥ 5 daN <i>warp ≥ 6 daN, weft ≥ 5 daN</i>
Resistenza alla luce (scala 1-8) <i>Lightfastness (scale 1 to 8)</i>	7/8 - escluso il bianco <i>7/8 - white not graded</i>
Tossicità <i>Toxicity</i>	nulla <i>non-toxic</i>
Classe di reazione al fuoco <i>Fire retardant class</i>	C1 (IT) - M1 (F) - B1 (D)
Manutenzione <i>Maintenance</i>	pulire con un panno umido <i>clean with a damp cloth</i>

PROPRIETÀ SOLARI E LUCE % SOLAR ENERGETIC PROPERTIES %

Cod.	Ts	Rs	As	Tv	Tessuto + vetro - Fabric + glazing	gtot INTERNAL blind			
						gv=0.59	class	gv=0.32	class
31157 Fronte/Retro Front/Back	0	73/70	27/30	0		0,27/0,26	2	0,12/0,12	3/3
31345 Fronte/Retro Front/Back	0	46/70	54/30	0		0,40/0,26	1	0,22/0,11	2/3
31342 Fronte/Retro Front/Back	0	74/70	26/30	0		0,27/0,26	2	0,12/0,11	3/3
31354 Fronte/Retro Front/Back	0	25/70	75/30	0		0,40/0,27	1	0,27/0,12	2/3
*31347 Fronte/Retro Front/Back	0	17/70	83/30	0		0,52/0,23	0	0,29/0,09	2/4
*31355 Fronte/Retro Front/Back	0	4/70	96/31	0		0,56/0,27	0	0,31/0,12	2/3
*31343 Fronte/Retro Front/Back	0	4/70	96/30	0		0,56/0,25	0	0,31/0,11	2/3



ANTIBACTERIAL: More than 99% of bacteria destroyed - ASTM E 2180



Fra ordini diversi non può essere garantita una costante omogeneità di colore nei tessuti, essendo inevitabile riscontrare variazioni di tonalità tra i diversi lotti di produzione. I dati presenti in questo documento sono da considerarsi a scopo informativo e non possono essere considerati come vincolanti. The colour of the fabric may vary from order to order, as the variation of tone is intrinsic to both production processes. The data in this document is for information only and may not be considered as binding.



RESSTENDE®

Nuovi stili di vita, nuovi sistemi di tende

Resstende S.r.l.

info@resstende.com
resstende.com



PROPRIETÀ SOLARI E LUCE % SOLAR ENERGETIC PROPERTIES %

Ts	Trasmissione energia solare % <i>Solar Transmittance %</i>
Rs	Riflessione solare % <i>Solar Reflection %</i>
As	Assorbimento solare % <i>Solar Absorbtion %</i>
gtotⁱ	Fattore solare interno <i>Internal solar factor</i> Valori di isolamento dalla luce e dal calore <i>Light and heat protection values</i> Ts+Rs+As = 100% dell'energia incidente Ts+Rs+As = 100% total energy

PROPRIETÀ VISIVE VISUAL PROPERTIES

Tv	Trasmissione della luce visibile % <i>Visible Light Transmittance</i>
-----------	--

COMFORT CLASSIFICATION According to EN 14501 standard

0	effetto molto scarso <i>very little effect</i>
1	effetto scarso <i>little effect</i>
2	effetto moderato <i>moderate effect</i>
3	effetto buono <i>good effect</i>
4	effetto ottimale <i>very good effect</i>

gv = 0,59: fattore solare con vetro standard (C) basso emissivo 4/16/4, vetrocamera riempita con Argon (U valore termico di trasmittanza = 1,2 W/m²K)

gv = 0,32: fattore solare con vetro standard (D) riflettente basso emissivo 4/16/4, vetrocamera riempita con Argon (U valore termico di trasmittanza = 1,1 W/m²K)

Campioni testati sulla base dello standard EN 14500 che definisce le misurazioni e i metodi di calcolo come specificato nello standard EN 13363-2 "Dispositivi di protezione solare in combinazione con vetrate - Calcolo della trasmittanza solare e luminosa - Parte 2: Metodo dettagliato" e EN 410 "Vetro per edilizia - Determinazione delle caratteristiche luminose e solari delle vetrate."

gv = 0,59: solar factor of standard glazing (C), low-emission 4/16/4 double glazing filled with Argon (U value thermal transmittance = 1,2 W/m²K)

gv = 0,32: solar factor of standard glazing (D), reflecting low-emission 4/16/4 double glazing filled with Argon (U value thermal transmittance = 1,1 W/m²K)

Samples tested according to EN 14500 standard defining the measurements and calculation methods as specified in the standard EN 13363-2 "Solar protection devices combined with glazing calculation of solar and light transmittance - part 2: EN 13363-2 detailed method" and EN 410 "Glass in building - Determination of luminous and solar characteristics of glazing".