

TEKNIK COLLECTION



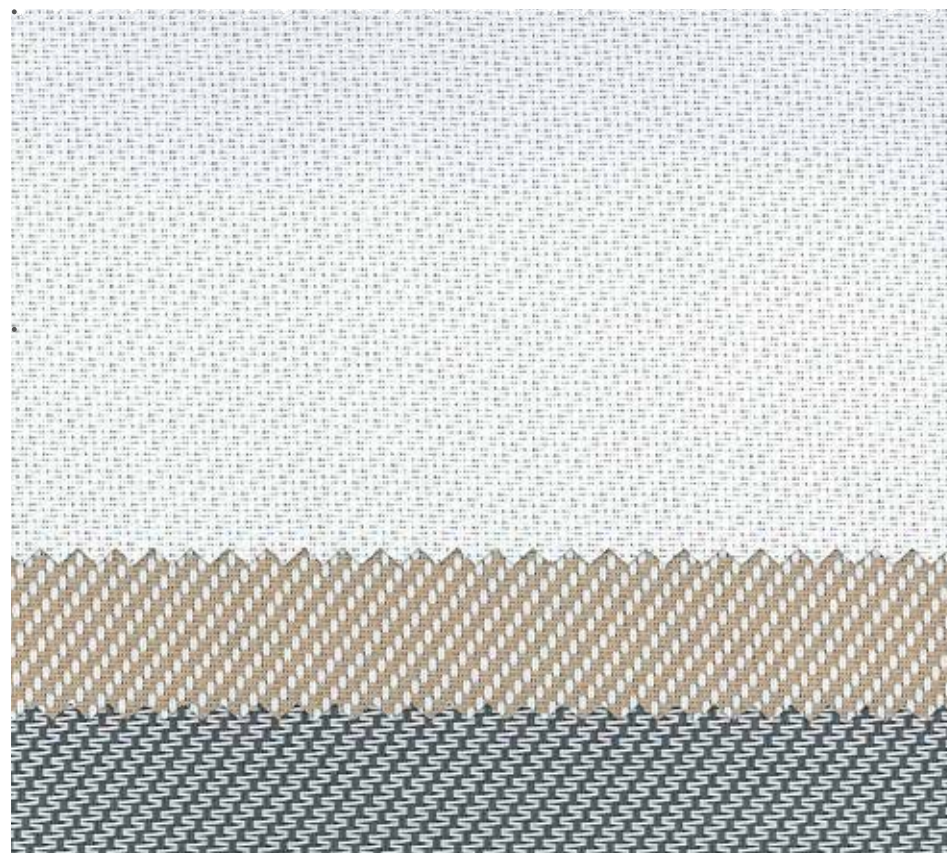
oscurante *blackout*

SCREEN 5500 OSCURANTE

 **RESSTENDE®**

-  ignifugo
fire retardant
-  oscurante
blackout
-  per uso interno
for indoors
-  per uso esterno
for outdoors
-  guidato rivettato
fabric guided with
plastic press-studs
-  guidato steccato
fabric guided with
reinforcement rods
-  telo con zip laterale
fabric guided with
welded zip
-  giuntato
fabric with welded
seams
-  nastro laterale
lateral tape

31002
31102
31001



SCREEN 5500 OSCURANTE

PROPRIETÀ SOLARI E LUCE % SOLAR ENERGETIC PROPERTIES %

Cod.	Ts	Rs	As	Tv	gtot EXTERNAL blind				gtot INTERNAL blind			
					gv=0.59	class	gv=0.32	class	gv=0.59	class	gv=0.32	class
31002	0	69	31	0	0,01	4	0,01	4	0,28	2	0,14	3
31102	0	53	47	0	0,02	4	0,02	4	0,36	1	0,19	2
31001	0	42	58	0	0,02	4	0,02	4	0,41	1	0,22	2
Retro/back	0	34	66	0	0,02	4	0,02	4	0,44	1	0,23	2

Composizione Composition	28% fibra di vetro, 72% PVC 28% fiberglass, 72% PVC
Altezza tessuto Width	210 cm
Spessore Thickness	0,75 mm ± 10%
Peso Weight	660 g/m ² ± 10%
Resistenza alla luce (scala 1-8) Lightfastness (scale 1 to 8)	7 - escluso il bianco 7 - white not graded
Resistenza alla trazione Breaking strength	ordito >225 daN/5 cm, trama >190 daN/5 cm warp >225 daN/5 cm, weft >190 daN/5 cm
Resistenza allo strappo Tear strength	ordito ≥7 daN, trama ≥7 daN warp ≥7 daN, weft ≥7 daN
Tossicità Toxicity	nulla non-toxic
Classe di reazione al fuoco Fire retardant class	C1 (IT) - M1 (F)
Manutenzione Maintenance	pulire con una spugna o una spazzola, imbevute di acqua e sapone clean with soap and water using a sponge or brush

PROPRIETÀ SOLARI E LUCE % SOLAR ENERGETIC PROPERTIES %

- Ts** Trasmissione energia solare %
Solar Transmittance %
 - Rs** Riflessione solare %
Solar Reflection %
 - As** Assorbimento solare %
Solar Absorbition %
 - gtot*** Fattore solare esterno
External solar factor
 - gtotⁱ** Fattore solare interno
Internal solar factor
- Valori di isolamento dalla luce e dal calore
Light and heat protection values
- Ts+Rs+As = 100%** dell'energia incidente
Ts+Rs+As = 100% total energy

PROPRIETÀ VISIVE VISUAL PROPERTIES

- Tv** Trasmissione della luce visibile %
Visible Light Transmittance

gv = 0,59: fattore solare con vetro standard (C) basso emissivo 4/16/4, vetrocamera riempita con Argon (U valore termico di trasmittanza = 1,2 W/m²K)

gv = 0,32: fattore solare con vetro standard (D) riflettente basso emissivo 4/16/4, vetrocamera riempita con Argon (U valore termico di trasmittanza = 1,1 W/m²K)

Campioni testati sulla base dello standard EN 14500 che definisce le misurazioni e i metodi di calcolo come specificato nello standard EN 13363-2 "Dispositivi di protezione solare in combinazione con vetrate - Calcolo della trasmittanza solare e luminosa - Parte 2: Metodo dettagliato" e EN 410 "Vetro per edilizia - Determinazione delle caratteristiche luminose e solari delle vetrate."

gv = 0,59: solar factor of standard glazing (C), low-emission 4/16/4 double glazing filled with Argon (U value thermal transmittance = 1,2 W/m²K)

gv = 0,32: solar factor of standard glazing (D), reflecting low-emission 4/16/4 double glazing filled with Argon (U value thermal transmittance = 1,1 W/m²K)

Samples tested according to EN 14500 standard defining the measurements and calculation methods as specified in the standard EN 13363-2 "Solar protection devices combined with glazing calculation of solar and light transmittance - part 2: EN 13363-2 detailed method" and EN 410 "Glass in building - Determination of luminous and solar characteristics of glazing".

Fra ordini diversi non può essere garantita una costante omogeneità di colore nei tessuti, essendo inevitabile riscontrare variazioni di tonalità tra i diversi lotti di produzione. I dati presenti in questo documento sono da considerarsi a scopo informativo e non possono essere considerati come vincolanti.
The colour of the fabric may vary from order to order, as the variation of tone is intrinsic to both production processes. The data in this document is for information only and may not be considered as binding.