

TEKNIK COLLECTION

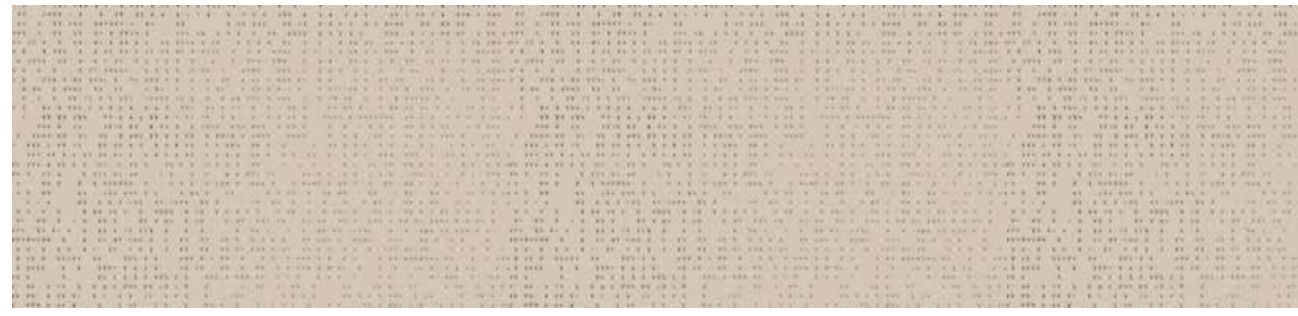


*filtrante shading*

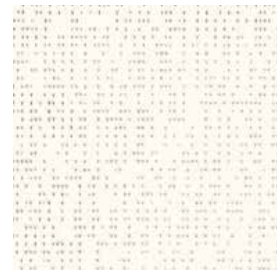
**SOLTIS 99 | MASTER & FEEL LOW E**

 **RESSTENDE®**

# SOLTIS 99 MASTER



\*39928



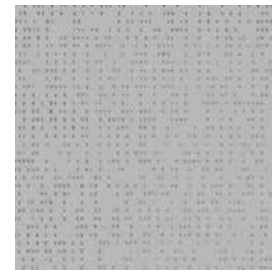
\*39955



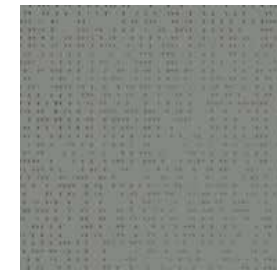
39924



\*39958



\*39959



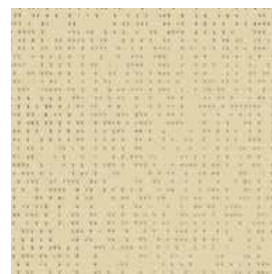
39973



\*39968



\*39925



39927



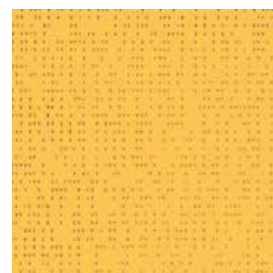
39988



39989



39990



39992



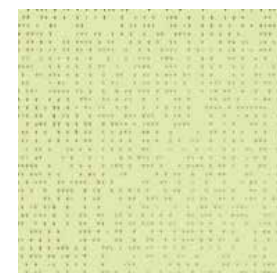
39993



39999



39930



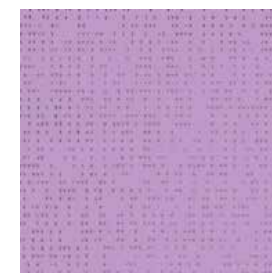
39994



39991



39995



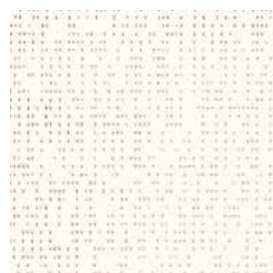
39996



39997



39998



retro colorato coloured back \*39944



retro colorato coloured back \*39901



retro colorato coloured back 39911



retro colorato coloured back \*39903



retro colorato coloured back 39965



retro colorato coloured back 39905



retro colorato coloured back 39947



retro bianco white back 39915

## SOLTIS 99 | FEEL LOW E

### Prestazioni energetiche

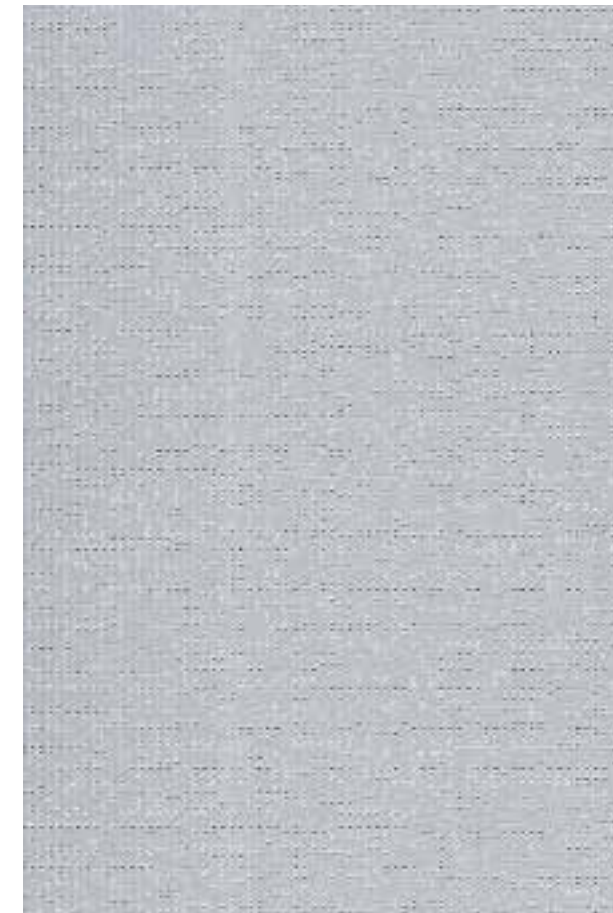
Il trattamento Low E permette di riflettere l'aria condizionata d'estate e il riscaldamento durante l'inverno, al fine di conservarli all'interno dell'edificio: è il cosiddetto "effetto specchio".

Gli impianti di riscaldamento e climatizzazione sono così meno sollecitati e le spese energetiche dell'edificio perfettamente ottimizzate.

### Energy performance

The Low E treatment reflects cool air in summer and heat in winter to keep them inside the building: this is the mirror effect.

Heating and air conditioning equipment is used less often, reducing building energy expenditures.



retro bianco white back

Low E - 39961

<b>Composizione</b> <i>Composition</i>	Poliestere spalmato PVC <i>Polyester PVC coated</i>
<b>Altezza tessuto</b> <i>Width</i>	177 - 267 cm* (*Questa tinta è disponibile anche in altezza 267 cm) <i>177 - 267 cm* (*This colour is available also in width 267 cm)</i>
<b>Spessore</b> <i>Thickness</i>	0,32 mm
<b>Peso</b> <i>Weight</i>	290 g/m <sup>2</sup>
<b>Fattore di apertura</b> <i>Openess factor</i>	3%
<b>Resistenza alla trazione</b> <i>Breaking strength</i>	ordito 160 daN/5 cm, trama 170 daN/5 cm <i>warp 160 daN/5 cm, weft 170 daN/5 cm</i>
<b>Resistenza allo strappo</b> <i>Tear strength</i>	ordito 11 daN, trama 13 daN <i>warp 11 daN, weft 13 daN</i>
<b>Tossicità</b> <i>Toxicity</i>	nulla <i>non-toxic</i>
<b>Classe di reazione al fuoco</b> <i>Fire retardant class</i>	C1 (IT) - M1 (F) - B1 (D) - B-s2,d0 (EU)
<b>Manutenzione</b> <i>Maintenance</i>	pulire con un panno umido <i>clean with a damp cloth</i>



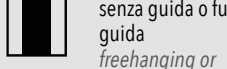
ignifugo  
fire retardant



filtrante  
shading



per uso interno  
for indoors



senza guida o fuori guida  
freehanging or fabric unguided



guidato rivettato  
fabric guided with plastic press-studs



guidato steccato  
fabric guided with reinforcement rods



telo con zip laterale  
fabric guided with welded zip

LOW E: zip saldabile solo sul lato bianco

LOW E: welded zip only on white side

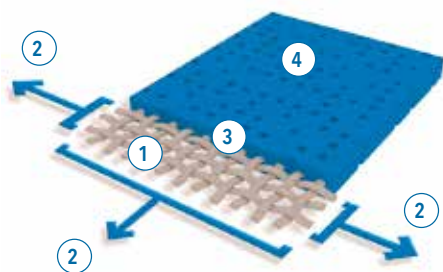


giuntato  
fabric with welded seams



Fra ordini diversi non può essere garantita una costante omogeneità di colore nei tessuti, essendo inevitabile riscontrare variazioni di tonalità tra i diversi lotti di produzione. I dati presenti in questo documento sono da considerarsi a scopo informativo e non possono essere considerati come vincolanti.

The colour of the fabric may vary from order to order, as the variation of tone is intrinsic to both production processes. The data in this document is for information only and may not be considered as binding.



- 1 Struttura in micro-cavi di poliestere ad alta tenacità *High-tenacity polyester micro-yarn base cloth*  
 >> Resistenza superiore all'allungamento e allo strappo *Superior elongation and tear resistance*
- 2 Rivestimento sotto tensione biassiale esercitata in trama e ordito  
*A coating with fabrics under bi-axial constant tension in both warp and weft directions*  
 >> Nessuna deformazione durante l'installazione e l'utilizzo *No deformation during processing and use*
- 3 Rivestimento superiore sulla cresta dei fili e trattamento di superficie anti-sporcizia  
*Greater coating at the top of the yarns and a dirt resistant surface treatment*  
 >> Longevità estetica e meccanica superiore *Superior aesthetic and mechanical durability*
- 4 Planarità estrema e debole spessore *Exceptional flatness and thinness*  
 >> Superficie liscia facile da pulire, ingombro ridotto, avvolgimento semplificato  
*Smooth finish easy to clean, space saving, easy rolling*

## PROPRIETÀ SOLARI E LUCE % SOLAR ENERGETIC PROPERTIES %

Cod.	Ts	Rs	As	gtot INTERNAL blind			
				gv=0.59	class	gv=0.32	class
*39928	10/10	43/44	47/46	0,43/0,43	1/1	0,19/0,19	2/2
*39955 A/B	14/14	47/63	39/23	0,42/0,37	1/1	0,18/0,12	2/3
39924	12/12	47/60	41/28	0,42/0,37	1/1	0,18/0,14	2/3
*39958 A/B	8/8	44/43	48/49	0,43/0,43	1/1	0,19/0,19	2/2
*39959 A/B	6/6	43/43	51/51	0,43/0,43	1/1	0,19/0,19	2/2
39973 A/B	4/4	39/25	57/71	0,44/0,49	1/1	0,20/0,24	2/2
*39968 A/B	3/3	33/8	64/89	0,46/0,54	1/0	0,22/0,28	2/2
*39925	11/11	47/60	42/29	0,42/0,37	1/1	0,18/0,15	2/2
39927	8/8	45/47	47/45	0,42/0,42	1/1	0,19/0,19	2/2
39988 A/B	6/6	44/39	50/55	0,43/0,44	1/1	0,19/0,21	2/2
39989 A/B	6/6	42/30	52/64	0,43/0,47	1/1	0,19/0,23	2/2
39990 A/B	5/5	40/25	55/70	0,44/0,49	1/1	0,25/0,25	2/2
39992 A/B	12/12	44/51	44/37	0,43/0,40	1/1	0,19/0,19	2/2
39993 A/B	8/8	43/36	49/56	0,43/0,45	1/1	0,19/0,24	2/2
39999 A/B	7/7	44/48	49/45	0,43/0,41	1/1	0,18/0,18	2/2
39930 A/B	6/6	44/39	50/55	0,43/0,44	1/1	0,19/0,21	2/2
39994 A/B	12/12	45/52	43/36	0,42/0,40	1/1	0,19/0,18	2/2
39991 A/B	10/10	45/49	45/41	0,42/0,41	1/1	0,19/0,19	2/2
39995 A/B	8/8	42/36	50/56	0,43/0,45	1/1	0,19/0,23	2/2
39996 A/B	7/7	45/47	48/46	0,42/0,42	1/1	0,18/0,19	2/2
39997 A/B	5/5	42/20	53/75	0,43/0,50	1/0	0,20/0,26	2/2
39998 A/B	6/6	40/17	54/77	0,44/0,51	1/0	0,20/0,28	2/2
*39944	23	66	11	0,36	1	0,12	3
*39901	20	61	19	0,37	1	0,14	3
39911	12	44	44	0,43	1	0,19	2
*39903	21	59	20	0,38	1	0,16	2
39965	15	47	38	0,42	1	0,19	2
39905	10	38	52	0,45	1	0,21	2
39947	3	8	89	0,54	0	0,28	2
39915 A*/B	8/8	62/10	30/82	0,37/0,54	1/0	0,12/0,28	3/2
Low E - 39961 A/B	8/8	71/70	21/22	0,34/0,34	2/2	0,10/0,11	3/3

Tessuto + vetro - Fabric + glazing

A: Lato alluminio esposto al sole - Aluminum side exposed to the sun  
 B: Lato colorato esposto al sole - Colored side exposed to the sun  
 A\*: Lato bianco esposto al sole - White side exposed to the sun

### PROPRIETÀ SOLARI E LUCE % SOLAR ENERGETIC PROPERTIES %

- Ts** Trasmissione energia solare %  
*Solar Transmittance %*
- Rs** Riflessione solare %  
*Solar Reflection %*
- As** Assorbimento solare %  
*Solar Absorption %*
- gtot<sup>i</sup>** Fattore solare interno  
*Internal solar factor*
- Valori di isolamento dalla luce e dal calore  
*Light and heat protection values*
- Ts+Rs+As = 100%**  
 dell'energia incidente  
**Ts+Rs+As = 100%** total energy

### COMFORT CLASSIFICATION According to EN 14501 standard

- 0** effetto molto scarso  
*very little effect*
- 1** effetto scarso  
*little effect*
- 2** effetto moderato  
*moderate effect*
- 3** effetto buono  
*good effect*
- 4** effetto ottimale  
*very good effect*

**gv = 0,59:** fattore solare con vetro standard (C) basso emissivo 4/16/4, vetrocamera riempita con Argon (U valore termico di trasmittanza = 1,2 W/m<sup>2</sup>K)

**gv = 0,32:** fattore solare con vetro standard (D) riflettente basso emissivo 4/16/4, vetrocamera riempita con Argon (U valore termico di trasmittanza = 1,1 W/m<sup>2</sup>K)

Campioni testati sulla base dello standard EN 14500 che definisce le misurazioni e i metodi di calcolo come specificato nello standard EN 13363-2 "Dispositivi di protezione solare in combinazione con vetrate - Calcolo della trasmittanza solare e luminosa - Parte 2: Metodo dettagliato" e EN 410 "Vetro per edilizia - Determinazione delle caratteristiche luminose e solari delle vetrate."

**gv = 0,59:** solar factor of standard glazing (C), low-emission 4/16/4 double glazing filled with Argon (U value thermal transmittance = 1,2 W/m<sup>2</sup>K)

**gv = 0,32:** solar factor of standard glazing (D), reflecting low-emission 4/16/4 double glazing filled with Argon (U value thermal transmittance = 1,1 W/m<sup>2</sup>K)

Samples tested according to EN 14500 standard defining the measurements and calculation methods as specified in the standard EN 13363-2 "Solar protection devices combined with glazing calculation of solar and light transmittance - part 2: EN 13363-2 detailed method" and EN 410 "Glass in building - Determination of luminous and solar characteristics of glazing".

